



> **STROPNÍ SYSTÉM RECTOLIGHT**

PREZENTACE

SPOLEČNĚ SE STAVÍ LÉPE

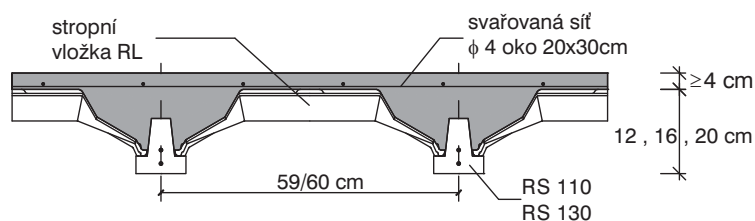
RECTOR[®]

Charakteristika konstrukce

Žebírkový stropní systém RECTOLIGHT je určen pro obytnou výstavbu a veřejně přístupné budovy. Dosahované rozpětí se pohybuje v rozmezí od 1,0 m do více než 8,0 m.

Stropní konstrukce se skládá z:

- Stropních nosníků RECTOR RS 110 nebo RS 130 mm z předpjatého betonu.
- Vložek z lisovaného dřeva RECTOLIGHT s výškou: RL 12, 16, 20 cm, které jsou zakryty vrstvou svrchního betonu, jež vytváří monolitickou konstrukci a zajišťuje správné rozložení zatížení.

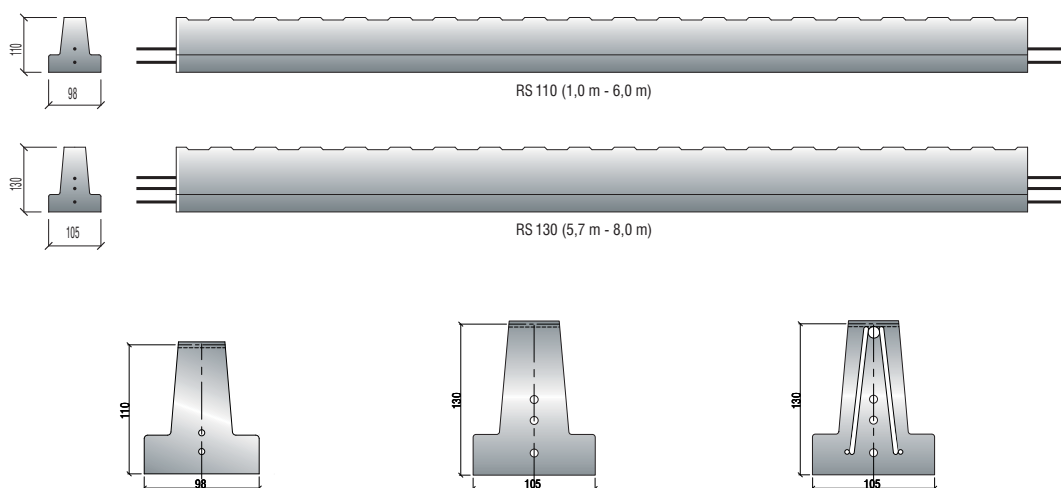


- Beton třídy C20/25, min. 4 cm svrchního betonu, spotřeba/m² od 0,06 do 0,10 m³.
- Vyztužení v blízkosti podpěr, tyče # 8 až #16, po jednom kusu nad žebrem v blízkosti podpěry.
- Svařovaná síť (kari síť) min. #4, 20x30 cm, zapuštěna ve vrstvě svrchního betonu.

Sortiment

■ Stropní nosníky RECTOR RS

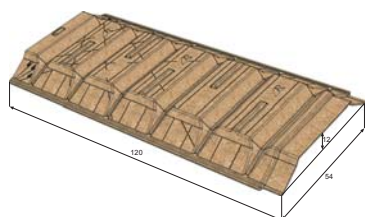
- Nosníky zhotovené z betonu C 50/60 (B60).
- Ocelové vazby a zpevňující příhradovina z oceli Fe 500 (A-IIIIN).
- Hmotnost nosníků (15-20kg/mb) umožňuje ruční montáž bez nutnosti použití zvedacího zařízení.



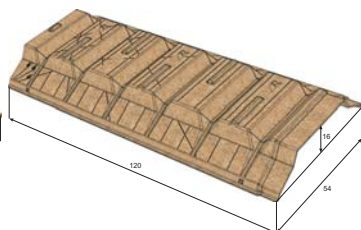
Počet nosníků RECTOR na m ² stropu									
Typ nosníku RECTOR	Jednoduchý systém			Zdvojený systém			Trojitý systém		
	Rozteč (cm)	Počet (bm/m ²)	Hmotnost (kg/m ²)	Rozteč (cm)	Počet (bm/m ²)	Hmotnost (kg/m ²)	Rozteč (cm)	Počet (bm/m ²)	Hmotnost (kg/m ²)
RS 110	59	1,69	26,20	69	2,90	44,95	79	3,80	58,90
RS 130	60	1,67	32,57	70	2,86	55,77	80	3,75	73,13

Tabulka č. 1: Spotřeba stropních nosníků na m² stropu RECTOLIGHT

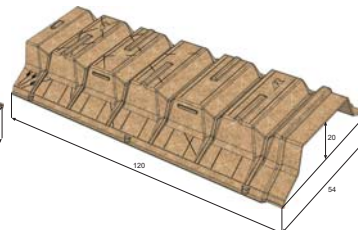
■ Vložky z lisovaného dřeva RECTOLIGHT



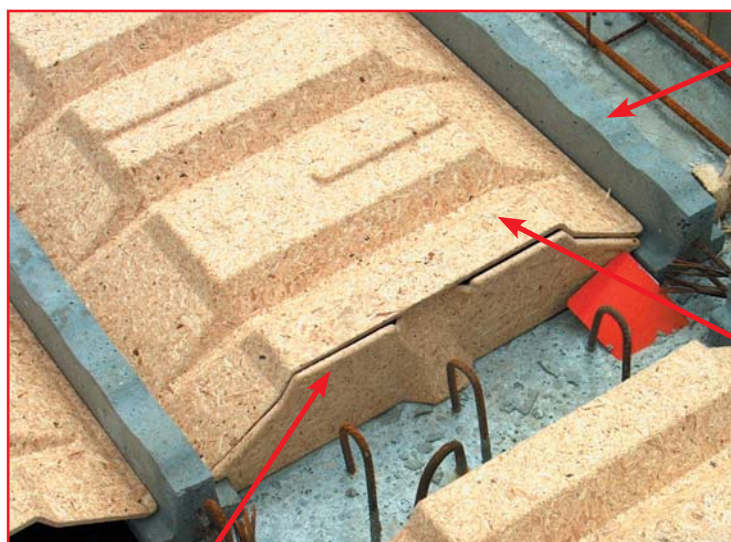
RL 12 - 5,2 kg/kus
rozměry 1200/540/120 mm



RL 16 - 6,1 kg/kus
rozměry: 1200/540/160 mm



RL 20 - 6,4 kg/kus
rozměry: 1200/540/200 mm



Strop na typických předpjatých nosnících RECTOR RS 110, RS 130 (15 - 20 kg/bm)

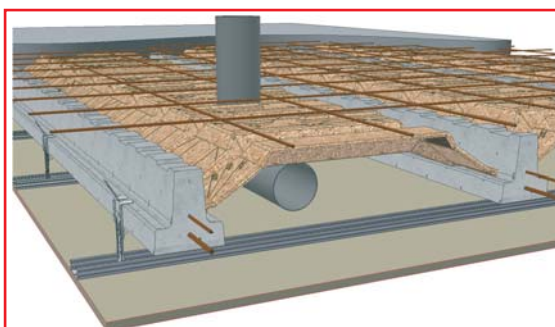
Ultralehké stropní vložky RECTOLIGHT RL 12, 16, 20

Dřevěná víka RECTOLIGHT
- stabilní a snadno se montují
- praktická pro úpravu rozteče nosníků
- plní funkci bednění během betonování stropu

Počet stropních vložek RECTOR na m ² stropu							
Typ vložky RECTOR	Typ nosníku RECTOR	Počet stropních vložek RECTOR					
		Jednoduchý systém		Zdvojený systém		Trojitý systém	
		Počet (kusů/m ²)	Hmotnost (kg/m ²)	Počet (kusů/m ²)	Hmotnost (kg/m ²)	Počet (kusů/m ²)	Hmotnost (kg/m ²)
RL 12/ délka 120 cm	RS 110	1,39	7,23	1,19	6,19	1,04	5,41
	RS 130	1,38	7,18	1,18	6,14	1,03	5,36
RL 16/ délka 120cm	RS 110	1,39	8,48	1,19	7,26	1,04	6,34
	RS 130	1,38	8,42	1,18	7,20	1,03	6,28
RL 20/ délka 120cm	RS 110	1,39	8,90	1,19	7,62	1,04	6,66
	RS 130	1,38	8,83	1,18	7,55	1,03	6,59

Tabulka č. 2: Spotřeba vložek RECTOR na m² stropu

RECTOLIGHT - je řešením pro všechny úrovně



Mezipatrový strop

Usnadňuje montáž instalací, díky čemuž je možné strop libovolně upravit.

Fotografie: Zavěšení pohledu v systému RECTOLIGHT

Strop ve sklepě nebo v garáži

Zajišťuje estetický vzhled i bez použití stropů.



Fotografie: Rozložený RECTOLIGHT - pohled zdola

■ Vložky 12 cm

1,5 + 2,25 kN/m ² - volně podepřený nosník			1,5 + 2,25 kN/m ² - překladový nosník		
Rozpětí	Uložení stropu	Množství svrchního betonu (l/m ²)	Rozpětí	Uložení stropu	Množství svrchního betonu (l/m ²)
do 4,00 m	12+4	59,8	do 4,60 m	12+4	59,8
do 4,50 m	12+5	69,8	do 4,80 m	12+5	69,8
do 5,20 m	12+4 (x2)	63,9	do 5,40 m	12+4 (x2)	63,9
do 5,40 m	12+5 (x2)	74	do 5,60 m	12+5 (x2)	74

■ Výplň 16 cm

1,5 + 2,25 kN/m ² - volně podepřený nosník			1,5 + 2,25 kN/m ² - překladový nosník		
Rozpětí	Uložení stropu	Množství svrchního betonu (l/m ²)	Rozpětí	Uložení stropu	Množství svrchního betonu (l/m ²)
do 5,40 m	16+4	73,5	do 5,60 m	16+4	73,5
do 5,50 m	16+5	83,6	do 5,70 m	16+5	83,6
do 6,30 m	16+4 (x2)	79,3	do 6,50 m	16+4 (x2)	79,3
do 6,50 m	16+5 (x2)	89,3	do 6,80 m	16+5 (x2)	89,3

■ Výplň 20 cm

1,5 + 2,25 kN/m ² - volně podepřený nosník			1,5 + 2,25 kN/m ² - překladový nosník		
Rozpětí	Uložení stropu	Množství svrchního betonu (l/m ²)	Rozpětí	Uložení stropu	Množství svrchního betonu (l/m ²)
do 6,20 m	20+4	92,9	do 6,50 m	20+4	92,9
do 6,40 m	20+5	103	do 6,70 m	20+5	103
do 7,20 m	20+4 (x2)	102,7	do 7,40 m	20+4 (x2)	102,7
do 7,40 m	20+5 (x2)	112,8	do 7,60 m	20+5 (x2)	112,8

Tabulka č. 3: Výpočtové rozpětí



Snadná a rychlá montáž

Přenášení nosníků a stropních vložek je snadnější než kdykoliv předtím! Vložky jsou charakteristické svou délkou (1,2 m), ovšem jejich montáž je neobvykle rychlá (až 50% úspora času).

Velká pevnost

Výjimečně vysoká mechanická odolnost, která výrazně převyšuje požadavky, garantuje bezpečné provádění prací.



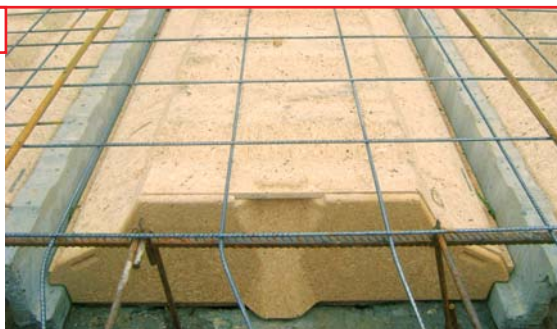
Snadné zpracování

Výrobek se snadno opracovává a to jak při řezání, tak i vrtání otvorů. Přitom si zachovává své parametry a estetiku montáže. Zesílené části na horní ploše tvoří vzdálenosti pro rozložení vyztužovací sítě: není nutné zvyšovat vrstvu vyztuže.



Zakrývací díl

Ke každému ze tří rozměrů vložek jsou dodávány zakrývací díly, které zabraňují pronikání betonu mimo stropní konstrukci.



Snadná doprava

Tvar RECTOLIGHT umožňuje jejich ukládání do kompaktního stohu. Jedna paleta vystačí na 70 m² stropu, čímž se snižují logistické náklady.

Rychlá a snadná výměna stropu.

RECTOLIGHT je dokonalým řešením v případě výměny stropů ve stávajících budovách.



- snadná a rychlá ruční montáž
- lehká stropní konstrukce = celková hmotnost stropu již od 187 kg/m², což má velký význam při přenosu zatížení na stěny a základy
- je možná i montáž bez podpěr - dokonce do 5,8 m
 - uložení nosníků do kapes ve stěně

Lehký strop
= nízké náklady

Strop RECTOLIGHT je optimálním řešením z hlediska: logistického, estetického a ekonomického!

Ověřte si to, prosím! Stačí jen vypočítat kalkulace, vzít v úvahu všechny možné úspory dle níže uvedeného seznamu:

menší náklady na dopravu

+

úplné využití odpadu

+

super rychlá montáž

+

montáž bez stojek až do 5,8 m

+

integrované vzdálenosti pro vyztužovací sítě

+

minimalizace množství betonu

+

snadné upevňování závěsných stropů (podhledů)

=

řešení, které vám ušetří



6,6 palet
betonových vložek



=

1 paleta
vložek RECTOLIGHT



NOVINKA!!!
Lehký žebírkový strop
RECTOLIGHT

Stropní systém RECTOLIGHT sestavený z předpjatých nosníků a ultralehkých vložek z lisovaného dřeva je inovativním řešením v oblasti stropních konstrukcí, který je možné použít v každém podlaží budovy.

RECTOLIGHT byl vyvinut výhradně firmou RECTOLIGHT a je odpovědí na potřeby projektantů, zhotovitelů a investorů. Patentované řešení Vám usnadní realizaci projektu a současně zaručí bezpečnost!



Inovace

Jeho inovace spočívá v použití standardní šály předpjatých nosníků RECTOR a stropních vložek vyrobených z velmi lehkého lisovaného dřeva. Umožní to maximální snížení hmotnosti stropu a velmi to usnadňuje montáž.

Vysoká kvalita

Výrobek je charakteristický velmi dobrou pevností a vysokou kvalitou. Díky tomu máme k dispozici ideálně uzpůsobený materiál s ohledem na jeho tvar a také s větší pevností během montáže ve srovnání s populárními vložkami.



Ekonomika

Nízká hmotnost, poměrně velké rozměry a snadné opracování výrazně zkracují dobu montáže a snižují náklady na dopravu, jelikož jedna paleta odpovídá několika paletám betonových vložek.

SPOLEČNĚ SE STAVÍ LÉPE

RECTOR[®]

RECTOR Česká republika, organizační složka, Hvězdova 1716/2b, 140 78 Praha
tel.: (+420) 518 323 652, e-mail: info@rector.cz, www.rector.cz