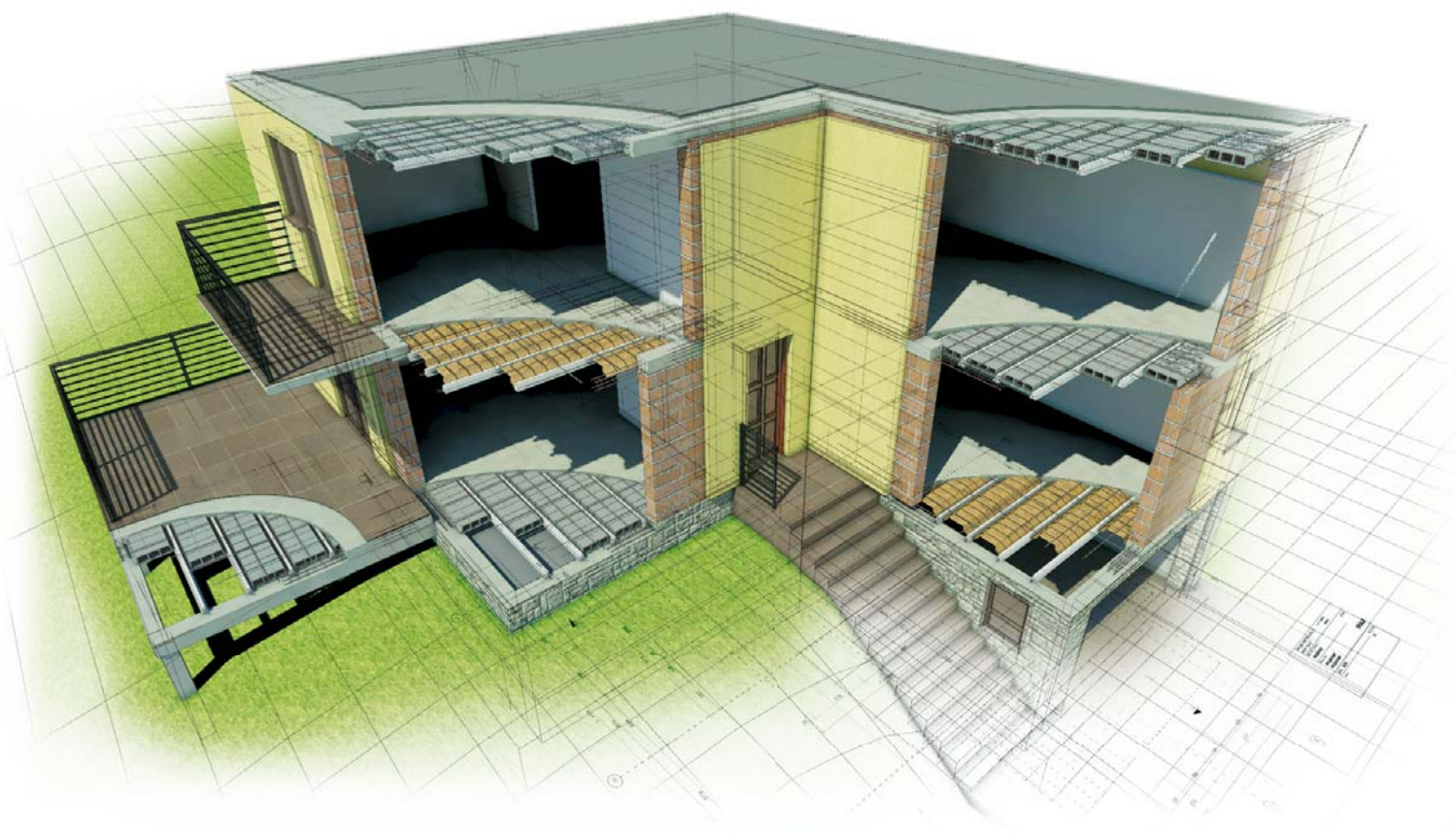


RECTOR[®]

REFERENCE

Stropní systémy RECTOBETON a RECTOLIGHT

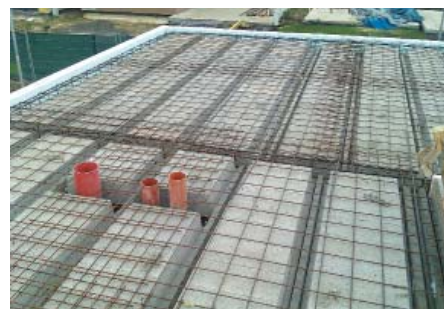
PŘÍKLADY REALIZACÍ



RODINNÉ DOMY



Objekt: Nízkoenergetický dům RD Arbesova
Plocha: 1500 m²
Místo: Olomouc
Realizátor: Eurogema CZ, Olomouc



Objekt: Rodinné domy
Plocha: 1200 m²
Místo: Kostelec u Zlína
Realizátor: Canadiana-Whirlpools Zlín



Objekt: RD Sudoměřice u Tábora
Plocha: 180 m²
Místo: Sudoměřice
Realizátor: soukromá osoba



Objekt: RD Medlešice
Plocha: 85 m²
Místo: Medlešice u Chrudimi
Realizátor: soukromá osoba



Objekt: Dvojdům Radslavice
Plocha: 400 m²
Místo: Radslavice u Přerova
Realizátor: soukromá osoba



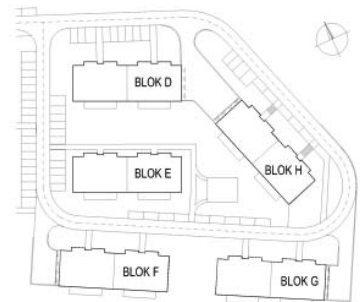
DALŠÍ OBJEKTY

- RD Vestec u Prahy, 253 m², Vestec u Prahy
 - RD Liberec, 59 m², Liberec
 - RD Bořanovice, 141,72 m², Bořanovice
 - RD Halašta, 198 m², Moravská Třebová
 - RD Všechnovice, 136 m², Všechnovice
 - RD Houžva, 315 m², Pardubice
 - RD Urbánek, 132 m², Praha
 - RD Lipov, 323 m², Lipov
 - RD Karlovy Vary 192 m², Karlovy Vary
 - RD Ivančice, 200 m², Ivančice
- a mnoho jiných

BYTOVÉ DOMY



Objekt: Janova Hora - Vizovice
Plocha: 1100 m²
Místo: Vizovice
Realizátor: H+M Zlín



Objekt: Bytový dům U Pramene
Plocha: 350 m²
Místo: České Budějovice
Realizátor: Jan Jarošík, Zdeněk Lukáš



Objekt: Viladomy Boskovice
Plocha: 1600 m²
Místo: Boskovice
Realizátor: Stavkom Boskovice



Objekt: Zahradní Město Brno-Líšeň
Plocha: 550 m²
Místo: Brno-Líšeň
Realizátor: Stavouniverzál Frýdlant n/O



Objekt: BD Kašparova
Plocha: 250 m²
Místo: Pardubice
Realizátor: soukromá osoba



DALŠÍ OBJEKTY

- Bytový dům Husova, 560 m², Přerov
- Bytový dům Na Manínách, 600 m², Praha - Holešovice

..... a mnoho jiných



Objekt: Přestavba hospodářské usedlosti Honbice
 Plocha: 1000 m²
 Místo: Honbice u Chrudimi
 Realizátor: NOVY s.r.o. Pardubice
 Projektant: INTEGRITY CZ



Objekt: RD Nedvězí
 Plocha: 350 m²
 Místo: Nedvězí u Olomouce
 Realizátor: soukromá osoba



Objekt: Malíkovice
 Plocha: 166,22 m²
 Místo: Malíkovice č.p. 1, okr. Kladno
 Investor: Zemědělské družstvo Hradečno
 Realizátor: STEMI STAV
 Projektant: Petra Piskáčková, Martina Kuncová



Objekt: Přeblic
Plocha: 422,69 m²
Místo: VTP Přeblic
Realizátor: STAVSEM
Projektant: Antonín Beran
e-mail: antonin.beran@pro-style.sk



DALŠÍ OBJEKTY

- Pneuservis Lanžhot, 197 m², Lanžhot
 - Mlékárna Chrastovice, 162 m², Chrastovice
 - Garáž Lojovice, 70 m², Lojovice
 - Hala v Plzni, 302 m², Plzeň
 - Garáž Vizovice, 28 m², Vizovice
 - Stodola, 109 m², Ratměřice
 - Penzion, 289 m², Loučná nad Desnou
 - Bytový dům Husova, 560 m², Přerov
 - Administrativní budova, 550 m², Jindřichův Hradec
 - Kotelna, 200 m², Třebíč
 - Chata, 68 m², Radějov
- a mnoho jiných

Firma RECTOR Česká republika je součástí francouzské skupiny RECTOR Lesage, která působí na francouzském trhu více než 50 let a je jedničkou v oblasti výroby prefabrikovaných produktů z předpjatého betonu. V Evropě máme 14 moderních výrobních závodů.

V Polsku firma začala působit v roce 2003 a v listopadu 2008 byl spuštěn v Chrzanowě první výrobní závod na nosníky z předpjatého betonu ve střední Evropě. V roce 2011 jsme naši působnost rozšířili do České a Slovenské republiky.



Stropní systémy RECTOBETON a RECTOLIGHT jsou vhodné jak do rodinných, tak do bytových domů. Nosníky používané v našem systému se vyrábějí s maximální přesností a péčí o přizpůsobení konkrétnímu stavebnímu řešení .

Kromě komplexní dodávky technických řešení nabízí RECTOR Česká republika profesionální poradenství našich inženýrů a projektantů rovněž během realizace stavby. Můžete počítat s přítomností a podporou našich odborníků v průběhu celé stavby.



RECTOR Česká republika,
organizační složka
Hvězdova 1716/2b
140 78 Praha 4
Tel. +420 518 323 652
e-mail: info@rector.cz
www.rector.cz

SPOLEČNĚ SE STAVÍ LÉPE

